

Генерация SSH ключей



Летняя
Суперкомпьютерная
Академия

SSH

- SSH-ключ используется программой ssh (или другим ssh-клиентом) для авторизации на удаленном сервере
- Ключ состоит из двух частей: публичная часть и закрытая часть
- Не компрометируйте свою закрытую часть ключа!



SSH. Windows

- ssh-клиент PuTTY
- PuTTYgen для создания ключа

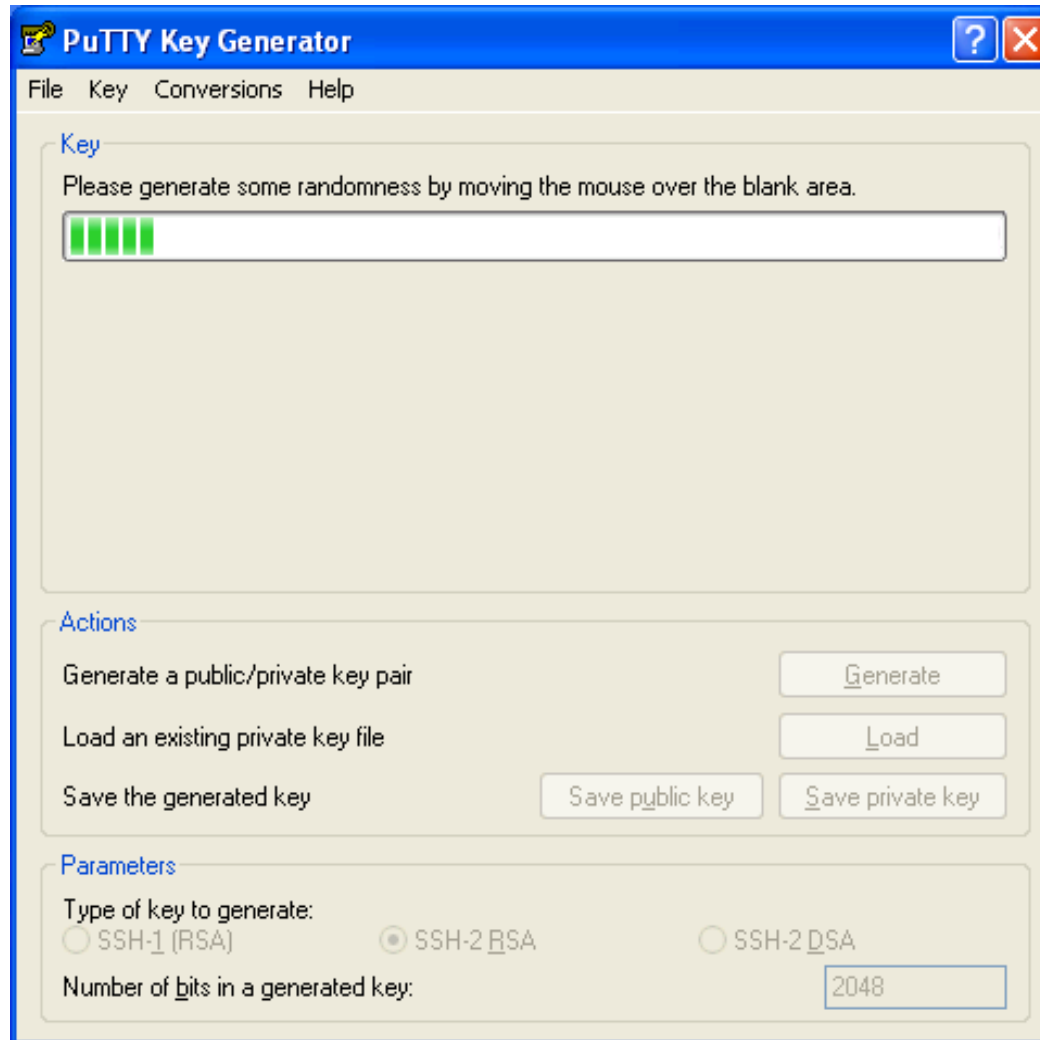


Летняя
Суперкомпьютерная
Академия

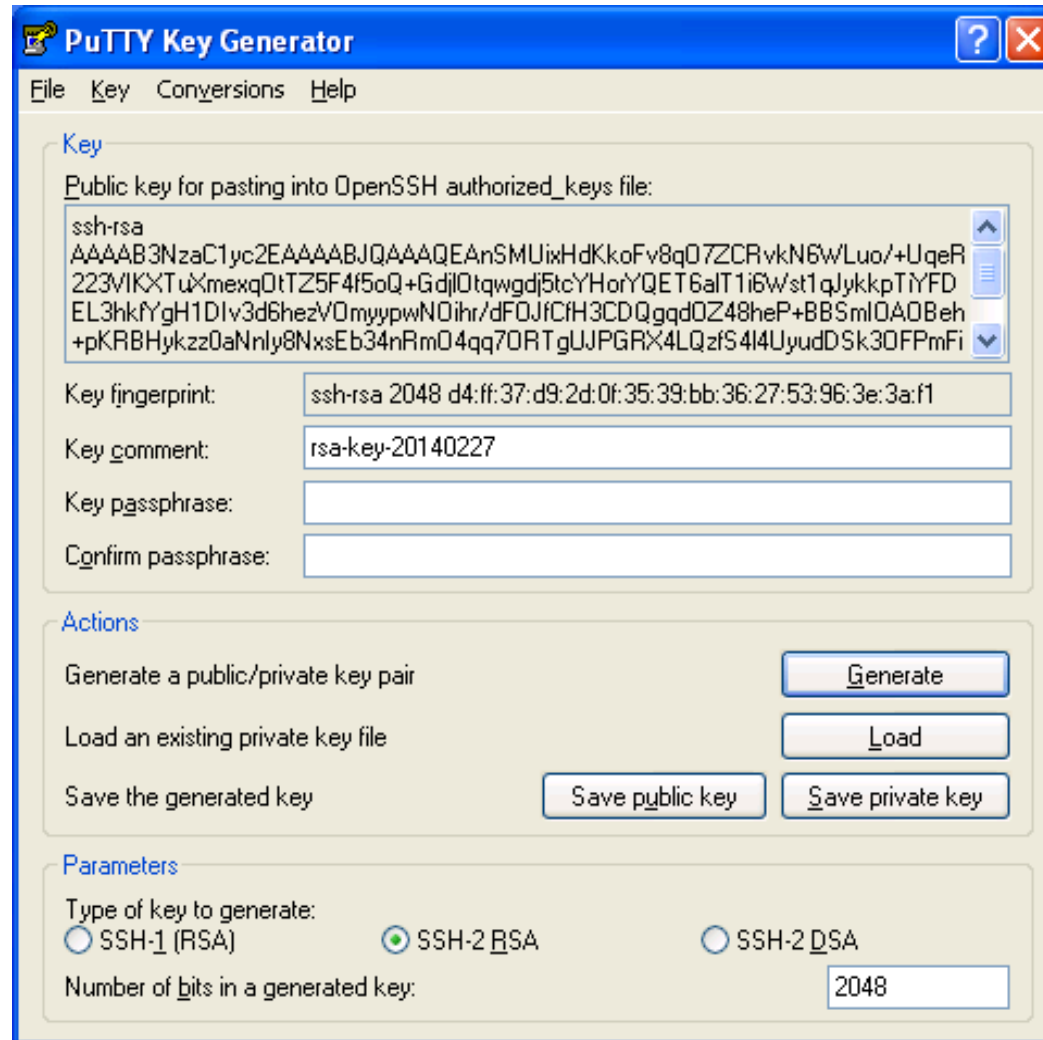
SSH. Windows



SSH. Windows



SSH. Windows



PuTTY Key Generator

File Key Conversions Help

Key

Public key for pasting into OpenSSH authorized_keys file:

```
ssh-rsa  
AAAAB3NzaC1yc2EAAAABJQAAAQEAAnSMUixHdKkoFv8q07ZCRvkN6wLuo/+UqeR  
223VIKXTuXmexqDITZ5F4f5oQ+Gdjl0tqwgdj5tcYHoYQET6aIT1i6Wst1qJykkpTiYFD  
EL3hkFYgH1D1v3d6hezV0myypwNOihr/dFDJfCfH3CDQggdQZ48heP+BB5mlQAQBh  
+pKRBBHykzz0aNnly8NxsEb34nRmD4qq7ORTgUJPGRX4LQzfS4I4UyudD5k30FPmFi
```

Key fingerprint: ssh-rsa 2048 d4:ff:37:d9:2d:0f:35:39:bb:36:27:53:96:3e:3a:f1

Key comment: rsa-key-20140227

Key passphrase:

Confirm passphrase:

Actions

Generate a public/private key pair

Load an existing private key file

Save the generated key

Parameters

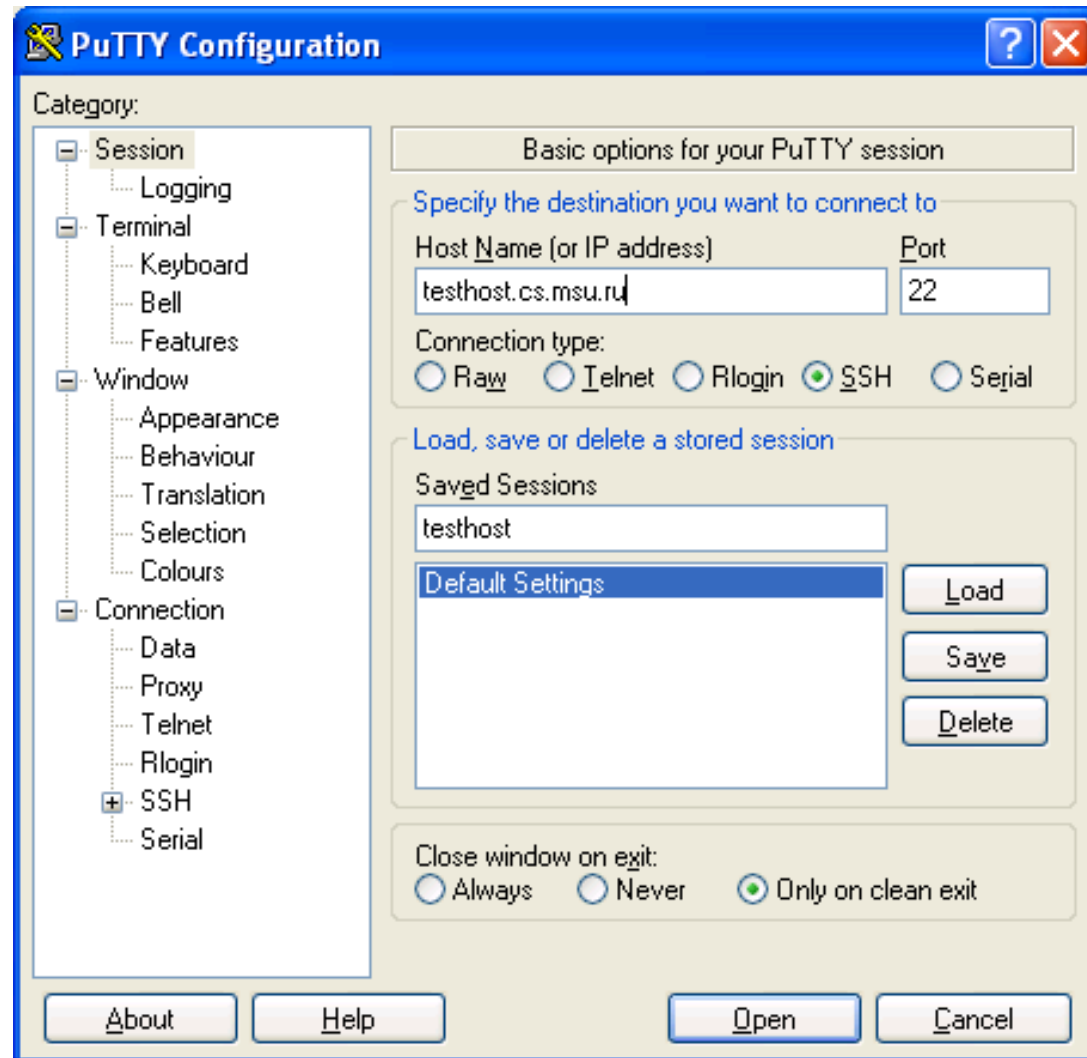
Type of key to generate:

SSH-1 (RSA) SSH-2 RSA SSH-2 DSA

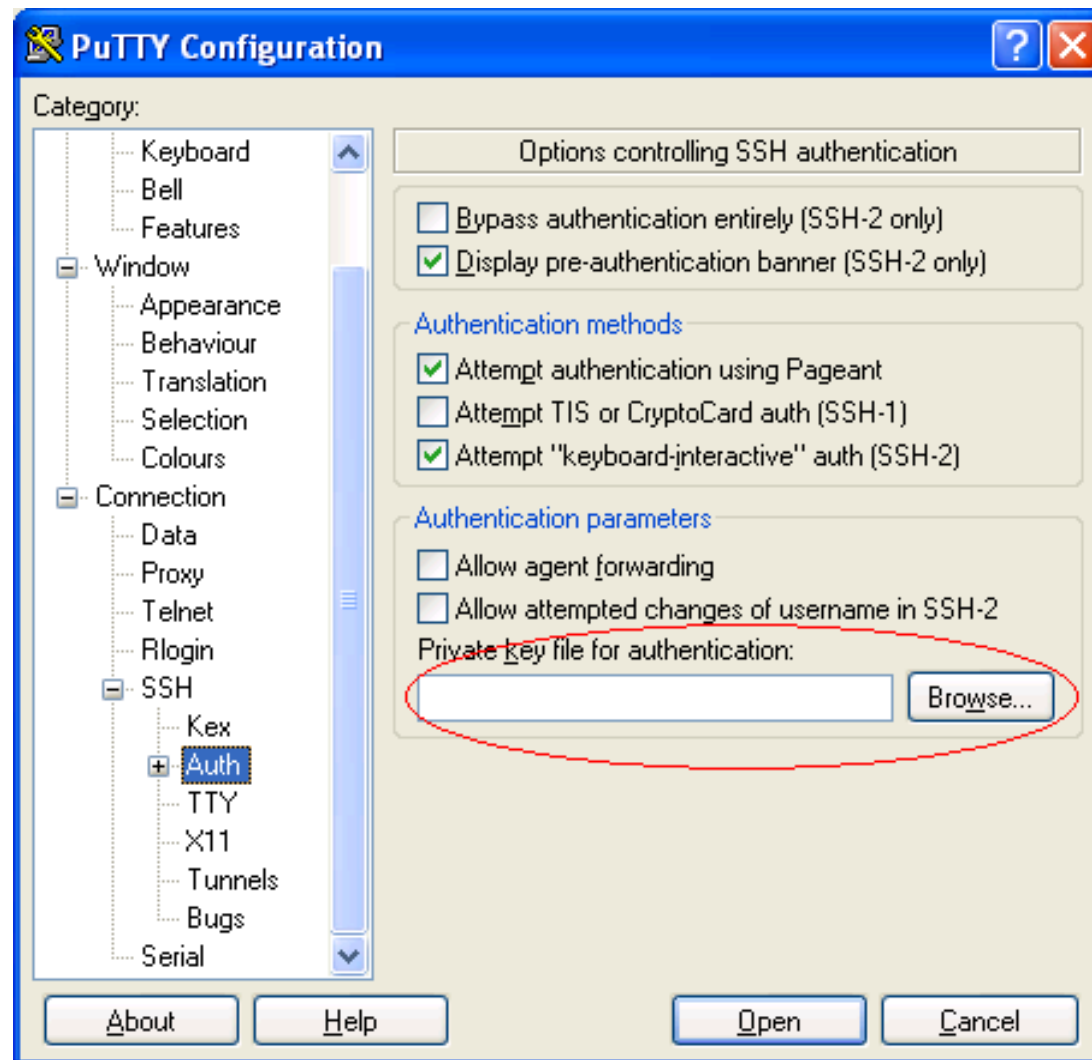
Number of bits in a generated key:



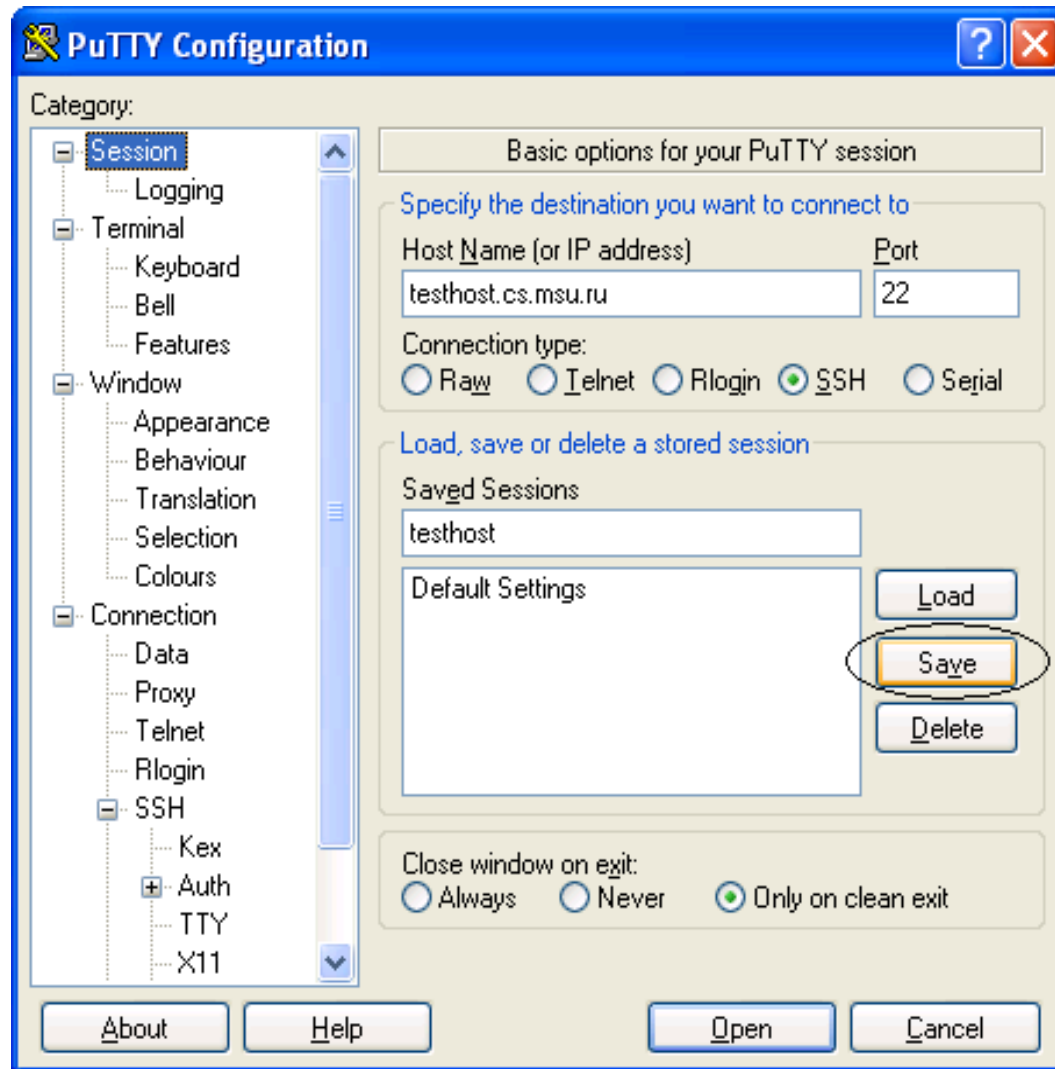
SSH. Windows



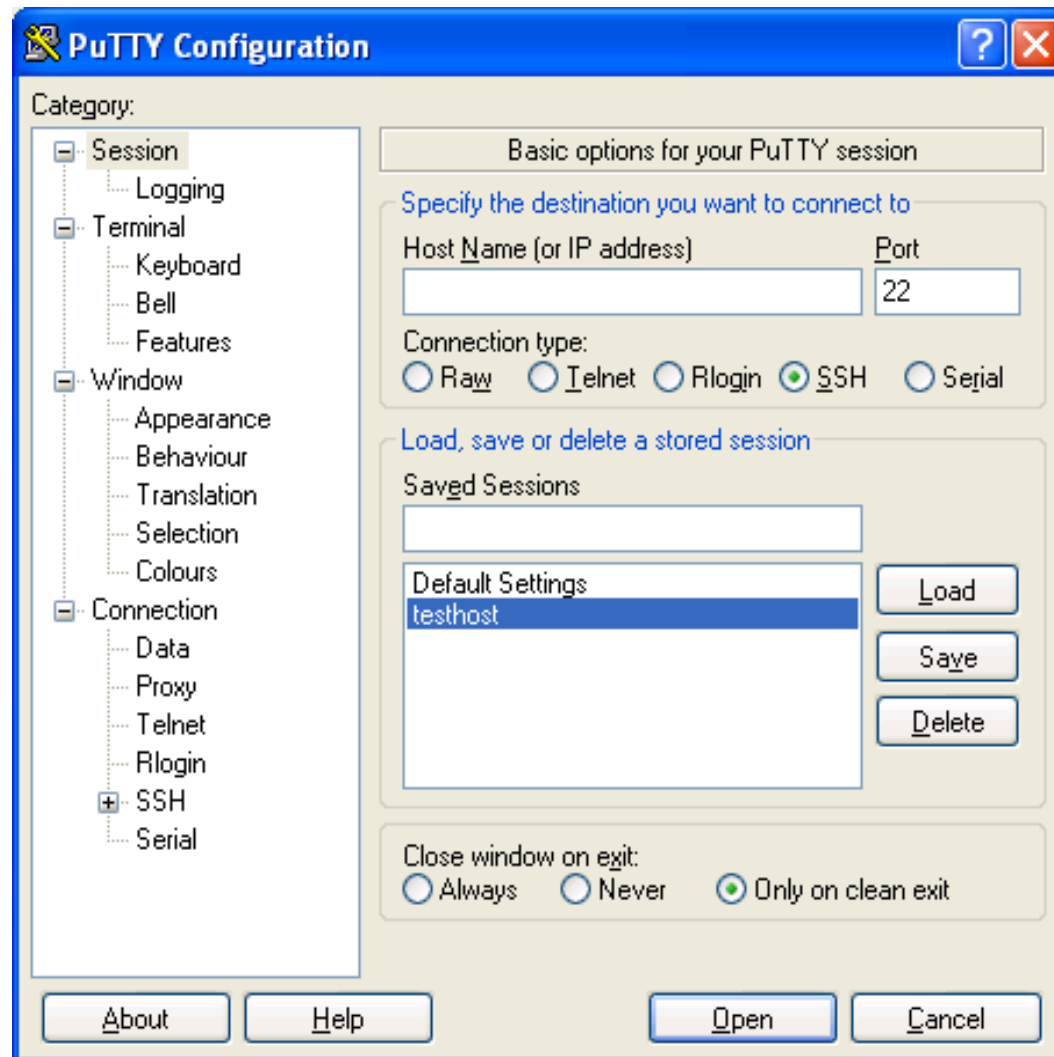
SSH. Windows



SSH. Windows

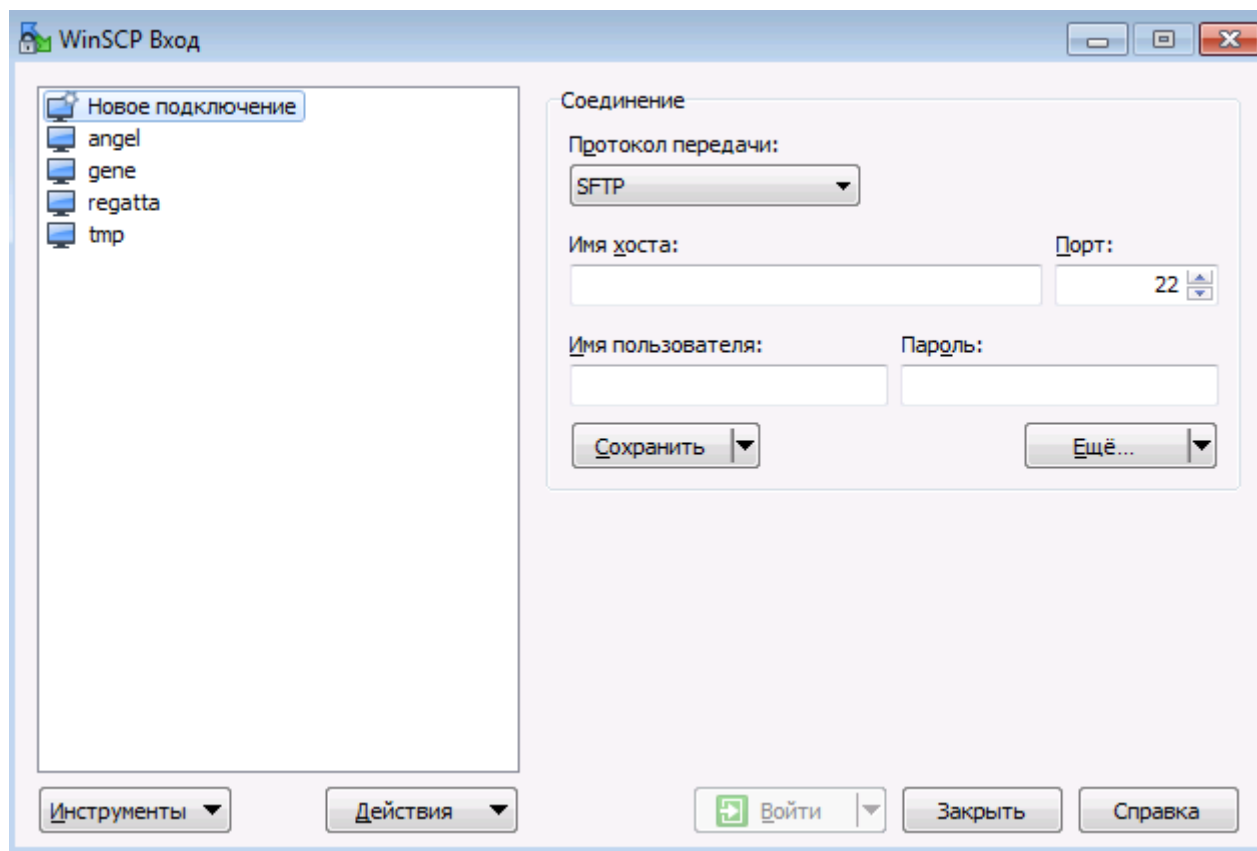


SSH. Windows



Копирование файлов. Windows

- WinSCP



SSH. Linux

- ssh-клиент уже есть в системе
- Если нет, то: `sudo apt-get install openssh-client`
- Получение fingerprint:
`ssh-keygen -l -f ~/.ssh/id_rsa_hpc.pub`



SSH. Linux

- Перед созданием ключа убедитесь, что он еще не создан: `ls -l ~/.ssh`
- Если в выводе файлы `id_rsa/id_dsa`, то нужный ключ уже есть, создавать не требуется



SSH. Linux

- `ssh-keygen -t rsa -b 4096 -f ~/.ssh/id_rsa_hpc`
- закрытый ssh-ключ (identification) будет сохранен в `~/.ssh/id_rsa_hpc`
- открытый ssh-ключ (public key) будет сохранен в `~/.ssh/id_rsa_hpc.pub`

